

Waterberging Over 't Hek en Zuurvenspolder (N5)

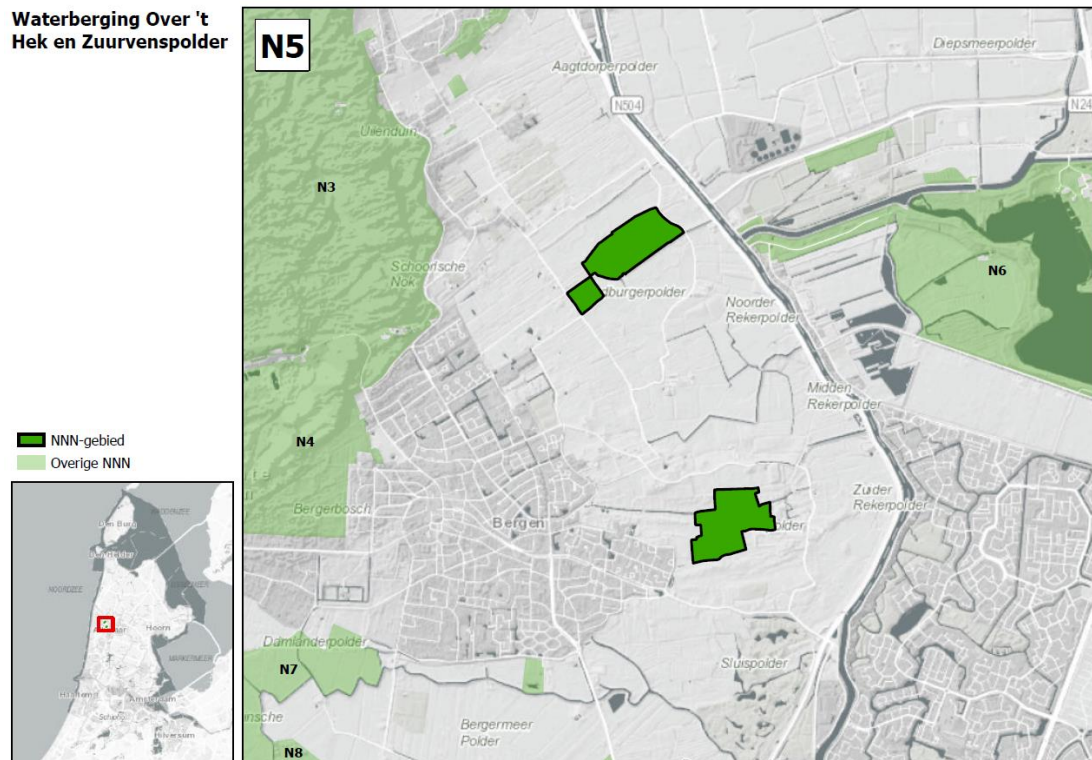
1 Algemene gegevens

Nummer	N5
Naam gebied	Waterberging Over 't Hek en Zuurvenspolder
Regio Natuurbeheerplan 2020	Noord-Kennemerland
Gemeente	Bergen (NH)
Overige wettelijke en beleidsmatige gebieds- beschermingsregimes relevant voor natuur	<ul style="list-style-type: none"> • geen
Gebruik / functie	Natuur, waterberging
Oppervlakte NNN	46 hectare
Eigendom / beheer	Waterberging Over 't Hek: Hoogheemraadschap Hollands Noorderkwartier (grondeigenaar), De Noorderhoeve (beheerder) Zuurvenspolder: Provincie Noord-Holland en HHNK

2 Oppervlakte en samenhang NNN

De totale **oppervlakte** van Waterberging Over 't Hek (circa 24 ha.) en Zuurvenspolder (circa 22 ha.) bedraagt bijna 50 hectare. De **samenhang** binnen het gebied is beperkt en komt vooral tot uiting van de ligging van beide gebieden in een uitgestrekt aaneengesloten open polderlandschap. De ecologische **samenhang** met andere NNN gebieden is eveneens vrij beperkt, maar er is wel een hydrologische relatie. Vanuit de Schoorlse Duinen (N3) kwelt kalkhoudend water op in het NNN-gebied.

Figuur 1: Ligging NNN-gebied Waterberging Over 't Hek en Zuurvenspolder en omliggende NNN-gebieden inclusief nummer. Voor een overzicht van de natuurbeheertypen wordt verwezen naar het Natuurbeheerplan.



3 Landschapsecologische karakteristiek

Ontstaansgeschiedenis

Zowel Over 't Hek als Zuurvenspolder liggen in het landschapstype **strandwallen- en strandvlaktenlandschap** (fysisch-geografische regio: overgang duingebied naar zeekeleigebied). In het noordelijke en zuidelijke deel van de Zuurvenspolder zijn in de periode 4500 – 3000 voor Christus haakwallen ontstaan. Dit zijn strandwallen haaks op de kust, ontstaan door het oude zeegat bij Bergen. Op deze strandwallen en oude duinen werden in de 8^e en 9^e eeuw voorlopers van dorpen als Bergen en Zanegeest gesticht. Het NNN-gebied is ontstaan tussen de westelijk gelegen strandwallen en de voormalige (veenstroom)rivier 'Reker'. Rond de 10^{de} eeuw werd vanaf de strandwallen veen ontgonnen. De ontginning vond plaats in evenwijdige strokenverkaveling langs rechte dijken en waterlopen. Dit verkavelingspatroon is nog zichtbaar ten noorden van Over 't Hek.

De rivier Rekere stond in verbinding met de Zijpe, een voormalig zeegat ten zuiden van Callantsoog, dat doorliep tot de Westfriese Omringdijk. Door stormen in de 12^{de} eeuw kwam zeewater tot ver in het binnenland, waar het mengde met zoet veenwater. Ook vanuit de Zuiderzee drong water via het IJ diep Noord-Holland in. Beide systemen kwamen in het zuidelijke deel van Bergen-Schoorl bij elkaar. Met kades en dijken beperkten de bewoners van de strand- en haakwallen de invloed van het water. Toen is ook het Zakedijkje (rond 1235) in de huidige Zuurvenspolder aangelegd. Als bijgevolg van alle kades en dijken kon kwelwater vanuit de duinen moeilijk afstromen, wat voor wateroverlast zorgde. Hiervoor zijn maatregelen getroffen door het graven van waterlopen. Toen de invloed van de zee minder werd is ook het voormalige kweldergebied van de Rekere ontgonnen. Hier is een blokverkaveling zichtbaar tussen de kronkelige vormen van dijken en natuurlijke watergangen. Dit patroon, dat in beide deelgebieden aanwezig is, is sinds de 19^{de} eeuw nagenoeg onveranderd gebleven.

Abiotische en ruimtelijke karakteristiek

Vanwege de vanwege de lage ligging is het gebied geschikt als waterberging. Het maaiveld van beide NNN delen ligt lager dan de omliggende polders. Het maaiveld in Over 't Hek varieert tussen de -0,7 tot -1,4 m NAP, met uitzondering van de middelste delen en de omliggende dijkjes die op circa -0,5 m NAP liggen.

In de Zuurvenspolder ligt het maaiveld tussen de -0,9 en -1,3 m NAP, met uitzondering van het Zakendijkje (0,2 meter NAP). Naar de haakwallen toe (noordelijke en zuidelijke deel) ligt het maaiveld hoger. De grond bestaat voornamelijk uit een groot pakket klei en zavel op veen. In de Zuurvenspolder bestaat de grond uit klei of zandig materiaal.

Door de lagere ligging ten opzichte van de omgeving stroomt het oppervlaktewater zowel vanuit Bergen als vanuit de omliggende polders naar de waterbergingsgebieden. Ook kalkhoudend duinwater kwelt op in de gebieden. Het streefpeil in Over 't Hek is -1,5m NAP(winter) en -1,4m NAP (met verdroging in de zomer tot -1,7m NAP). Het streefpeil in Zuurvenspolder is -1,3m NAP (winter) en -1,5m NAP (zomer). Hierbij wordt de Zuurvenspolder als droge waterberging beheerd, waarbij indien nodig het maximale peil kan oplopen tot -0,8 m NAP.

De gebieden kennen een grote mate van openheid, net als de omliggende polders. Dit steekt af tegen het duinlandschap ten westen.

Huidig gebruik

Het NNN-gebied heeft naast natuur (met extensief agrarisch beheer) de functie als waterberging voor Bergen. Daarnaast vindt er extensieve recreatie (wandelen) plaats over de dijkjes. In delen van de gebieden en met name de Zuurvenspolder vindt nog intensief agrarisch gebruik plaats

Kernkwaliteiten

Op basis van het voorgaande wordt in Waterberging Over 't Hek en Zuurvenspolder de volgende ecologische kernkwaliteit onderscheiden, die de basis vormt voor het behoud van biodiversiteit die (inter)nationaal en/of regionaal van belang is:

- Open landschap met extensieve graslanden voor weidevogels

4 Natuurwaarden

De natuurwaarden, zowel actueel als potentieel, zijn hierna beschreven aan de hand van de kernkwaliteit van het gebied.

Kernkwaliteit: Open landschap met extensieve graslanden voor weidevogels

Actuele natuurwaarden

Waterberging Over 't Hek wordt gekenmerkt door de hoge waterstand en is aangewezen als beheertypes **N10.02 Vochtig hooiland** en **N13.01 Vochtig weidevogelgrasland**. De invloeden van zowel nutriëntrijk polderwater als kalkhoudend kwelwater zijn zichtbaar in de vegetatie. In de Zuurvenpolder zijn geen extensieve graslanden aanwezig, al is het gebied verder zeer vergelijkbaar met Over 't Hek.

Ondanks de openheid van het polderlandschap is het aantal broedparen van weidevogels in beide gebieden nog beperkt. De **rugstreepad** komt wel voor. Onder meer de natuurvriendelijke oevers en de paddenpoel zijn belangrijke landschappelijke elementen voor de rugstreepad.

Potentiële natuurwaarden

In beide gebieden ligt de grootste potentie in het belang voor **weidevogels**. Uitbreiding van het areaal extensief beheerde graslanden en vernatting, gebruik makend van de kwelpotenties, kan hieraan een grote bijdrage leveren evenals aan de botanische kwaliteit van de graslanden.

5 Abiotische en ruimtelijke condities

In tabel 1 zijn de kernkwaliteiten en bijbehorende actuele en potentiële natuurwaarden weergegeven in relatie tot de voor deze waarden relevante abiotische en ruimtelijke condities. De condities zijn gelijk voor actuele en potentiële natuurwaarden en daarom niet afzonderlijk weergegeven. Deze tabel geeft daarmee inzicht in de aspecten waarmee rekening dient te worden gehouden in het ecologisch onderzoek naar de mogelijke (significante) gevolgen van een plan of project in het NNN.

Tabel 1: Actuele en potentiële natuurwaarden in relatie tot de vereiste abiotische en ruimtelijke condities ('X')

	Vereiste abiotische condities										Vereiste ruimtelijke condities						
	Veenbodem	Relatief voedselarme onbemeste bodem	Oude bodem (ongestoord)	Buffercapaciteit bodem / water	(Micro) reliëf	Windwerking	Stabiel hoog (grond)waterpeil	Peil- en/of overstromingsdynamiek	Basenrijke en/of brakke kwel	Goede (grond- en oppervlakte)waterkwaliteit	Bestaand water- en / of verkavelingspatroon	Cultuurhistorisch element	Openheid	Bestlotenheid	Rust (beperkte menselijke aanwezigheid)	Stilte	Donkerte
Open landschap met extensieve graslanden																	
N10.02 Vochtig hooiland	-	X	X	X	X	-	X	-	X	X	X	-	X	-	X	X	X
N13.01 Vochtig weidevogelgrasland	-	X	X	X	X	-	X	-	X	X	X	-	X	-	X	X	X
Weidevogels	-	-	X	X	X	-	X	-	-	X	X	-	X	-	X	X	X
Rugstreeppad	-	X	-	X	X	-	X	-	-	X	X	-	X	-	-	-	-

6 Vervangbaarheid

Wat betreft natuur is het landschap op relatief korte termijn vervangbaar (10-15 jaar). De geologische en cultuurhistorische elementen, zoals de haakwallen, het verkavelingspatroon, de kades, dijkjes en het reliëf zijn echter nagenoeg onvervangbaar.